

Sevärdheter:

- 1 Urgamla granskogar.** På bergen Rautiolehto, Rautiorova och Kareemaa har tiden stått stilla. Här hittar du glesa och mycket vackra naturskogar, med granar på upp till 400 år – vilket är unikt höga åldrar! Markerna är som gjorda för långa strövtåg eller spännande jakt.
- 2 Ekoparksbänken.** I en glänta på norra sidan av Rautiorova hölls invigningen av ekoparken den 21 augusti 2008. Nu finns där en eldstad, en milsvid utsikt och en stenbänk – ett minne från invigningen.
- 3 Vindkraftverk.** Några av Sveriges effektivaste vindkraftverk står på Etu-Aapua. De är sju stycken och täcker hela 40 procent av Övertorneå kommuns elbehov.
- 4 Brandtorn.** På toppen av Taka-Aapua står ett högt torn, med många mils utsikt, som är öppet för allmänheten. Tornet har tidigare använts sommartid för att upptäcka skogsbränder. Vid dess fot finns idag ett vindskydd.
- 5 Grillplats med utsikt.** På norra sidan av Etu-Aapua kan du grilla och samtidigt begrunda det böljande skogslandskapet.
- 6 Myllrande våtmarker.** I ekoparkens södra delar finns flera fågelrika våtmarker och många växter knutna till rikkärr. Om sensommaren glimmar hjortronen gula på myrarna.
- 7 Lövriska skogar.** En mängd björkar, grova aspar och sälgar lyser upp skogarna i norra delen av ekoparken.



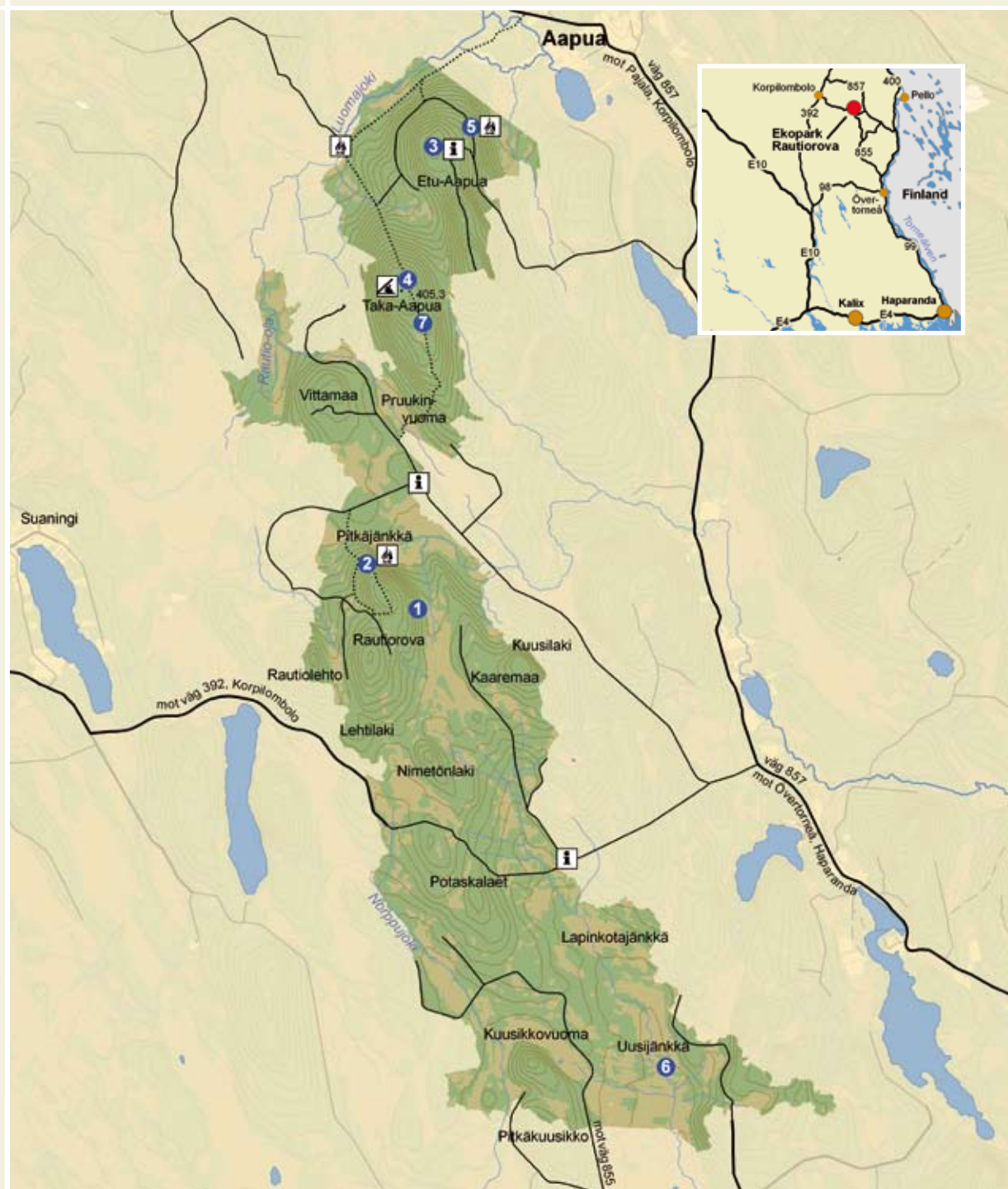
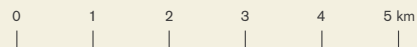
Vindkraftverk



- Informationstavla
- Eldstad
- Vindskydd
- Sevärdhet
- Ekopark
- Sankmark/myr
- Öppen mark
- Mark utanför ekoparken
- Vattendrag
- Väg < 5 m
- Enskild väg
- Vandringsled

Ur karta © Lantmäteriverket
Gävle 2004.
Medgivande M2004/3981.

Ekopark Raoutiorova



Allemansrätten – frihet under ansvar!

Allemansrätten är en förmån som tillåter att vi rör oss fritt i skog och mark så länge vi tar hänsyn till växt- och djurlivet. Grundregeln är att inte störa – inte förstöra. Du får gärna tälta något dygn, plocka icke fridlysta blommor, svamp och bär. Du får även elda om det inte finns risk för brand, men glöm inte att släcka ordentligt efteråt. Mer information om allemansrätten kan du få av Naturvårdsverket på www.allemansratten.se

Vad är en ekopark?

En ekopark är ett större sammanhängande skogslandskap med höga naturvärden och naturvårdsambitioner. En ekopark är minst 1000 hektar stor och minst 50 procent av den produktiva skogsmarken används som naturvårdsareal. I ekoparkerna styr de ekologiska värdena över de ekonomiska.

Detta är Sveaskog

Sveaskog är Sveriges största skogsägare, med 15 procent av den produktiva skogsmarken, och en ledande leverantör av timmer, massaved och biobränsle. Företaget arbetar dessutom aktivt med markaffärer och tillhandahåller jakt och fiske samt mark för lokala företagare inom naturbaserad turism.

Skogen är kärnan i Sveaskog och företagets vision är att vara främst på att utveckla skogens värden. Genom att förvalta skogen föredömligt och arbeta lönsamhetsinriktat och med miljöhänsyn bidrar Sveaskog till en långsiktigt hållbar utveckling. Sveaskog ska ge ägaren avkastning på skogskapitalet och vara en föredömlig arbetsgivare och affärspartner. Företaget satsar långsiktigt på forskning och utveckling och för en aktiv dialog med intressenter.

Verksamheten är decentraliserad och finns över hela landet. Koncernen omsätter cirka 7 miljarder kronor och har 730 anställda. Sveaskog ägs av svenska staten.

För mer information:

www.ekopark.se, www.sveaskog.se eller
Sveaskogs kundcenter 0771-787 100



MIXED SOURCES Produktgrupp från välskötta skogar och annat kontrollerat ursprung
www.fisc.org Cert no. SGS-COC-004069

West Studios • Foto: Jan Töve/N. Tor Lundberg/N. Sven Zetterlund/N. Johan Ekenstedt
Tryck: Åtta:45 Tryckeri AB • Augusti 2008

Ekopark Rautiorova



SVEASKOG

SVEASKOG

Välkommen till Ekopark Rautiorova och Sveaskog

I Övertorneå kommun, inte långt från finska gränsen, breder Rautiorovas böljande landskap ut sig. Här hittar kungsörnen sina grova botallar och kan blicka ut över långa skogshorisonter. På bergsslutningarna står 400-åriga urskogsgrenar med toviga skägg av hänglavar. Trolska granskogar kontrasteras med lövrika skogar, där björk, asp och sälg lyser ljusst gröna. De många lövträden har tillsammans med en hög andel gammelskog och en grönstensrik berggrund gjort Rautiorovas berg till hemvist för en mängd växter, svampar och djur. Även för människor är det en inbjudande vildmark att besöka för jakt, bärplockning och långa strövtåg. Området är dessutom viktigt som renbetesland.



Grannaturskog

Sveaskogs ekoparker – för naturen och människan

Sveaskogs ekoparker är stora sammanhängande landskap med höga naturvärden och naturvårdsambitioner. Här arbetar vi för att bevara, återskapa och utveckla höga naturvärden. Minst hälften av den produktiva skogsmarken används för naturvård. Skogsbruk bedrivs i de flesta ekoparker, men anpassas till områdets natur- och kulturvärden. Ekologiska värden styr över ekonomiska, och samtidigt sätts skogens betydelse för friluftslivet och människans välbefinnande i centrum.

Sveaskog utvecklar sammanlagt 36 ekoparker runt om i landet. Tillsammans med Skogsstyrelsen tecknar vi särskilda naturvårdsavtal för samtliga ekoparker, som säkrar ett långsiktigt skydd för natur- och kulturvärden. Ekopark Rautiorova invigdes 2008 och blev Sveaskogs 22:a ekopark.

Ekoparken bevarar och förändrar

För att bevara den biologiska mångfalden krävs flera olika metoder – från aktiv skötsel till orördhet. Mycket av Rautiorovas höga naturvärden är urskogens, och dessa områden kommer att få sköta sig själva även i fortsättningen. För att behålla lövrikedomen i landskapet krävs dock aktiva åtgärder. Lövträden har minskat dramatiskt i Sveriges skogar och med dem många lövberoende arter. Ett viktigt mål i Ekopark Rautiorova är att hjälpa dessa att överleva och sprida sig. För att öka mängden nya lövträd kommer Sveaskog att stängsla vissa områden, så att de unga plantorna inte betas av älg och ren. Ett annat sätt att få fler lövträd är naturvårdsbränningar, som vi kommer att genomföra i några områden. På de kala brandfälten får björkens, aspens och sälgens frön det solljus och den näring de behöver för att växa. Bränderna hjälper samtidigt de många brandberoende arterna att överleva, som exempelvis sotsvart praktbagge och svedjenäva. Många djur, växter och faktiskt hela tallens ekosystem är anpassade till återkommande skogsbränder.

Ekopark Rautiorova omfattar omkring 4 750 hektar, varav 3 487 hektar är produktiv skogsmark. Tabellen i nästa spalt visar Sveaskogs långsiktiga naturvårdsambitioner för ekoparken.



Naturvårdssatsningen i Ekopark Rautiorova

Naturtyper med höga naturvärden	Utgångsläge 2008	Restaurering	I framtiden
Grannaturskog	17,5 %	0,0 %	17,5 %
Lövnaturskog	2,9 %	4,9 %	7,8 %
Lövnik barrnaturskog	28,9 %	2,3 %	31,2 %
Tallnaturskog	1,0 %	0,4 %	1,4 %
Summa skog med höga naturvärden	50,3 %	7,6 %	57,9 %



Skogsvandring

Glesa grannaturskogar

På Rautiorovas berg växer granarna långsamt. Hårda vintrar och korta somrar har gjort träden vridna, med sluttande grenar och långa skägg av hänglav. Nya träd har svårt att ta sig upp och därför blir skogarna glesa med stora gläntor, där granarna breder ut sina grenar till vida kjolar. I Ekopark Rautiorova kan du hitta några av de äldsta granskogar som

finns i landet, med granar på upp till 400 år! Du hittar även magnifika torrträd och lågor som bildar säregna konstverk, men som även utgör viktiga livsmiljöer. När en grov gran faller kan den ligga som låga i åtminstone 100 år innan den multnar bort. Det gör att en lång rad av naturskogens arter kan hinna avlösa varandra i olika stadier av trädets nedbrytning. En av dessa är doftskinn, en kokosdoftande skinnsvamp som ofta växer i toppen på granar som har brutits av snön och sedan fallit.

Lövrika skogar

Nästan hälften av ekoparkens skogar räknas som lövrika, vilket är mycket högt jämfört med Sveriges övriga skogslandskap, där lövet har minskat kraftigt under det senaste århundradet. En förklaring till Rautiorovas lövrikedom är den näringsrika berggrunden av grönsten som finns i regionen, vilket gett goda förutsättningar även för asp, sälg och rönn. Med dessa lövträd följer en lång rad vackra och sällsynta arter, som idag blir alltmer hotade, från den välluktande dofttickan till den sällsynta arten liten aspgelélav. Hela Tornedalen är ovanligt lövrikt, och då uppväxande skogar med asp, sälg och rönn så gott som saknas i stora delar av Norrland, är regionen viktig som ett kärnlandskap där många lövträdsarter kan överleva och sprida sig vidare.

Grönsten ger mångfald

Rautiorovas berggrund är rik på grönsten, vilket är ett samlingsbegrepp för basiska magmatiska bergarter. De gör jorden mineralrik med ett lågt pH, och precis som på kalkrika marker blir artrikedomen stor. Till exempel kan du hitta den lilla orkidén grönkulla och den ståtliga ormbunken strutbräken.

Vildmarksliv

I Ekopark Rautiorova är det lätt att leva sig tillbaka till de stora urskogarnas tid. Här går det att vandra länge utan att möta någon och det finns gott om fåglar och andra djur. Från byn Aapua går en markerad led söderut till berget Rautiorova som ligger mitt i ekoparken. På vägen passerar du genom myllrande våtmarker, urgamla granskogar och ljusa lövskogar. På många andra ställen i ekoparken får du leta dig fram med karta, kompass eller GPS. Aapua turism i byn Aapua erbjuder småviltsjakt i området och hyr även ut stugor och skogskojor.



Brandtorn



Hönsbär



Hjortron



Kungsörn



Brunbjörn



Lövskog