

Gällivare Sarvisvaara

Område av Högmyren 3:1 och Storlandet 5:1

Skogsegendom utan byggnader i Gällivare kommun, Norrbottens län.

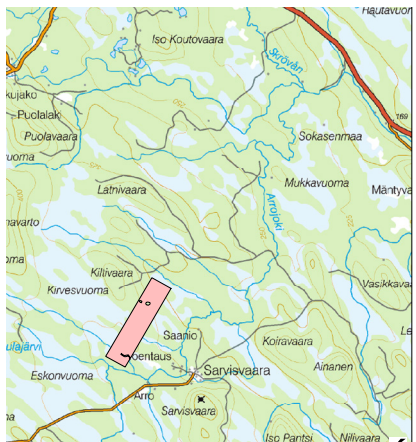
En stor skogsegendom på 427 ha. All skog är medelålders eller äldre och ligger i ett enda skifte. Den produktiva skogsmarken är 254 ha med cirka 29 700 m³sk i virkesförråd. Högt medelförråd på egendomen med möjlighet till virkesuttag både i gallring och slutavverkning. Området ingår i Kiltivaara jaktlag som jagar på cirka 7400 ha.

Anbud ska vara oss tillhanda senast den 2019-04-23



KONTAKTPERSON

Sören Åhlund
Sveaskog
Företagsvägen 9
954 33 Gammelstad
Telefon: 0920-258 286
Mobil: 070-320 50 51
E-post: soren.ahlund@sveaskog.se



Belägenhet och vägbeskrivning

Skogsegendomen ligger i Gällivare kommun, Norrbotten. Se översiktskartan i skogsbruksplanen. Koordinater i Sweref 99TM X=781627, Y=7422193.

Ägare

Sveaskog Förvaltnings AB, Stockholm.

Skogen

En stor skogsegendom på 427 ha. Området ingår i Kiltivaara jaktlag som jagar på cirka 7400 ha. All skog är medelålders eller äldre och ligger i ett enda skifte. Den produktiva skogsmarken är 254 ha med cirka 29 700 m³sk i virkesförråd. Högt medelförråd på egendomen med möjlighet till virkesuttag både i gallring och slutavverkning. Medelboniteten är uppskattad till 2,9 m³sk per hektar och årlig tillväxt 855 m³sk. Mer detaljerad information om skogen och tillhörande kartor finns i bifogad skogsbruksplan, som har utförts 2012 av Risbergs skogskonsult AB. Skogsbruksplanen har uppräknats med bedömd tillväxt.

Arealuppgifter

Arealuppgifter enligt bifogad skogsbruksplan:

Skog	255,5 ha
Impediment	174,4 ha
Övrig areal	0,0 ha
Vatten	0,0 ha
Totalt	429,9 ha

Jakt och fiske

Jakträtten medföljer egendomen. Sveaskog förbehåller sig jakträtten till och med 2020-06-30. Fisket är upplåtet men kan vid avyttring sägas upp med sex månaders uppsägningstid. Jakträtten är upplåten till jaktlag med sex månaders uppsägningstid.

Försäljningssätt

Prisidé: 6 500 000 kr.

Försäljningen av egendomen sker via skriftligt anbud. Fri prövningsrätt förbehålls säljaren. Säljaren förbehåller sig rätten att fritt anta inkommit skriftligt bud eller att hålla en efterföljande förhandling eller auktion mellan budgivarna.

Egendomen ingår i den särskilda markförsäljning som Sveaskog genomför för att förstärka enskilt skogsbruk, främst i glesbygd. För att kunna förvärva detta försäljningsobjekt får köparen inte vara juridisk person.

Anbud ska vara Sveaskog tillhanda senast 2019-04-23. Använd formuläret Lämna anbud i anslutning till objektet på Sveaskogs webbplats.

Fastighetsbildning

Försäljningen gäller område av fastighet. Området kan bilda en egen fastighet genom avstyckning eller kan fastighetsregleras och läggas till en fastighet som köparen äger. Köparen står för förrättningskostnaden. Del av gräns som inte följer befintlig fastighetsgräns nybildas vid lantmäteriförrättning.

Taxeringsvärde

Separat taxeringsvärde saknas då egendomen utgör del av större taxeringsenhet.

Vägar, vägsamfälligheter och gemensamhetsanläggningar

Köparen övertar Sveaskogs rättigheter och skyldigheter i eventuella samfälligheter och gemensamhetsanläggningar i den mån de berör egendomen. Köparen ges rättighet att via servitut nyttja befintliga skogsbilvägar.

Samfälligheter och skattetal

Med egendomen följer inga skattetal eller övriga andelar i mark- och fiskesamfälligheter.

Rensköttsel

Egendomen omfattas av renskötselrätt. Enligt rennäringslagen SFS 1971:437 är rättigheterna mer omfattande på mark som vid utgången av juni månad 1992 tillhörde staten än på annan mark.

Övrigt

Koja på ofri grund ingår ej i överlåtelsen.

Besiktning och undersökningsplikt

Köparen har enligt jordabalken ett långtgående ansvar att undersöka egendomen och förvissa sig om dess skick, gränser och areal före köpet. Därför ges köparen möjlighet att före köpet, på egen hand eller genom konsult, undersöka egendomen. Skogsbruksplanen är upprättad med vedertagna metoder för skogsbruksplanläggning. Planen kan innehålla viss osäkerhet i lämnade uppgifter och naturvärdesbedömningar. Det åligger köparen att själv kontrollera uppgifterna i skogsbruksplanen och de kan inte ställas till grund för talan i domstol.

Kartor ur allmänt kartmaterial, © Lantmäteriverket, 801 82 Gävle. Medgivande till Sveaskog. För mångfaldigande och återgivning av kartorna behövs Lantmäteriverkets skriftliga medgivande.