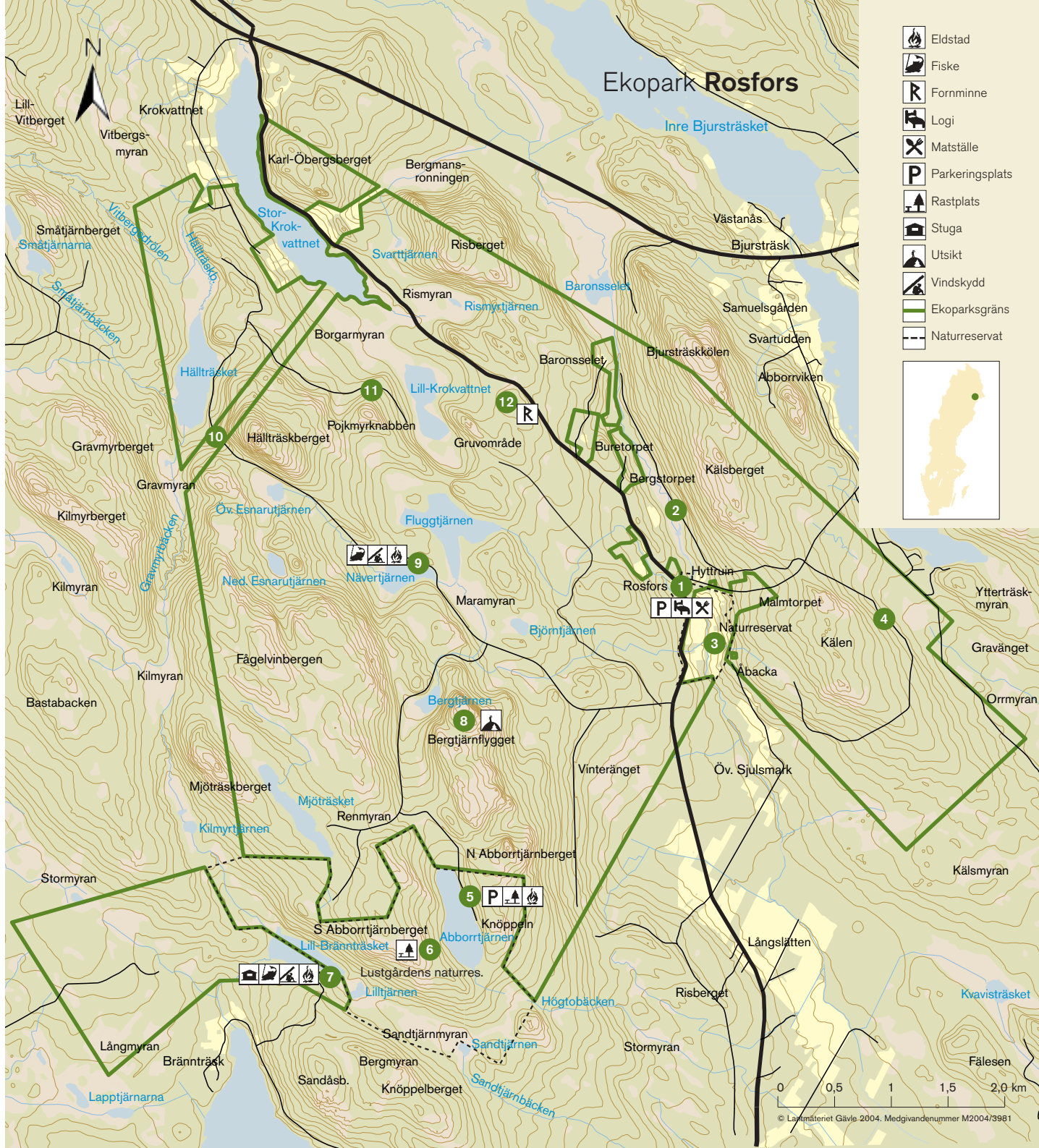


Ekoparkens sevärdheter

- 1 Rosfors Herrgård** erbjuder både mat, logi och konferensmöjligheter. Vid herrgården kan du parkera bilen innan du ger dig ut i skogen.
- 2 Rosån** rinner genom ekoparken. Här kan du se bävrar.
- 3 Rosfors Bruk** är ett naturreservat kring masugnens ruinen med anslutande odlingslandskap. Området är av riksintresse för kulturmiljövården.
- 4 Malmtorpet** är ett intressant skogsområde med mäktiga bestånd av aspar.
- 5** Vid **Abborrtjärnen** ropar storlommen. Här finns rastplatser, parkering och fina strövstigar.
- 6 Lustgården** är ett naturreservat med urskogskaraktär och ett 30-tal rödlistade växt- och djurarter. Örnbråken, trolldruva, liljekonvalj och olvon är några av dem.
- 7 Lilla Brännträsket** i södra delen av ekoparken är ett populärt fiskeställe med vindskydd, spångade leder och grillplatser.
- 8 Bergtjärnflygget** är en bergstopp vid Bergtjärn med en enastående vacker utsikt.
- 9 Nävertjärn** är ett annat populärt fiskeställe i centrala delen av ekoparken.
- 10 Hällträskreservatet** är ett naturreservat med urskogskaraktär.
- 11 Pojkmyrknabbens** norra sida är ett vackert område med granurskog.
- 12 Ristjälsgruvan** kan du lätt nå efter en fin led från Rosfors Herrgård.



Allemansrätten – frihet under ansvar!

Allemansrätten är en förmån som ger oss alla rätten att röra oss fritt i skog och mark, så länge vi tar hänsyn till natur och djurliv. Grundregeln är att inte störa – inte förstöra. Du får gärna tälta något dygn, plocka blommor, svamp och bär. Du får även elda om det inte föreligger någon brandrisk. Glöm inte att släcka ordentligt efteråt! I Ekopark Rosfors finns naturreservat. Där gäller särskilda regler för friluftslivet. Information om dem kan du få av Naturvårdsverket eller via www.allemansratten.se.

Detta är Sveaskog

Sveaskog är Sveriges största skogsägare med cirka 4,6 miljoner hektar mark över hela Sverige, varav 3,5 miljoner hektar är produktiv skogsmark. Det motsvarar femton procent av landets produktiva skogsmarksareal.

Sveaskog ägs av svenska staten och strävar efter att förvalta skogen på ett föredömligt sätt, genom att kombinera ett lönsamt skogsbruk med högt ställda miljömål.

För att bevara biologisk mångfald har Sveaskog beslutat att använda 20 procent av den egna produktiva skogen för naturskydd och naturhänsyn. På 80 procent av arealen bedriver företaget ett effektivt skogsbruk. Sveaskogs skogar är certifierade enligt FSC (Forest Stewardship Council), vilket innebär ett ansvarsfullt brukande ur såväl ekonomisk som miljömässig och social synpunkt.

Sveaskog levererar årligen 20 procent av det svenska virkesbehovet. Av detta kommer knappt hälften från Sveaskogs egen skog. Resten omsätter företaget genom köp, byten och import.

Sveaskog har även ett särskilt uppdrag att erbjuda jakt, fiske och naturupplevelser i samarbete med lokala entreprenörer.

Sveaskog

Distrikt Södra Norrbotten
0929-168 20

Luleå turistbyrå
0920-29 35 00

Piteå turistbyrå
0911-933 90

Rosfors bruksherrgård
0911-20 52 40


SVEASKOG

www.sveaskog.se



Ekopark Rosfors


SVEASKOG

Välkommen till Ekopark Rosfors och Sveaskog

Ekopark Rosfors ligger i Norrbottens län, nordväst om Piteå. Rosfors är de lövrika granskogarnas landskap och ett unikt område i Norrbottens kustland med högt skyddsvärde. Karaktäristiskt för landskapet är de gamla grova asparna, som ger livsrum åt många krävande insekter. Insekterna lockar i sin tur hackspettar och rovfåglar. Området är också rikt på ugglor.

För att bevara och restaurera den unika mångfalden i Rosfors har Sveaskog valt att göra området till ekopark. Skyltar och utmärkta stigar vägleder dig genom en fascinerande naturmiljö med många sevärdheter.



Sveaskogs ekoparker – för naturen och människan

En ekopark är ett större sammanhängande landskap med stora ekologiska värden. Här har Sveaskog höga miljöambitioner. Minst hälften av den produktiva skogsmarken används för naturvård. I ekoparken kommer Sveaskog både att bevara och aktivt restaurera biologisk mångfald.

Skogsbruk kommer att bedrivas i de flesta ekoparker, men anpassas till ekoparkernas särskilda natur- och kulturvärden. I ekoparken styr ekologiska värden över ekonomiska, samtidigt som skogens betydelse för friluftslivet och människans välbefinnande sätts i fokus.

Totalt kommer Sveaskog att utveckla drygt trettio ekoparker runt om i landet.

Näringsrikt område

Rosfors har en ovanligt näringsrik miljö för sitt nordliga läge. Det gör att skogen växer snabbt och ger utrymme för en mycket artrik flora och fauna. Äldre grannaturskogar varvas här med gamla aspar och andra lövträd. Inslaget av lövträd är stort och väl spritt i hela ekoparken.

Ekoparken bevarar och förändrar

I en skötselplan för Rosfors har Sveaskog satt upp flera långsiktiga mål för naturvärden samt beskrivit åtgärder som kommer att göras. Tabellen nedan visar hur Rosfors kommer att se ut i framtiden utifrån den uppsatta målbilden.

	Idag	I framtiden
<i>Tallskog med höga naturvärden, %</i>	6	14
<i>Grannaturskog med höga naturvärden, %</i>	10	18
<i>Lövträdsrika skogar med höga naturvärden, %</i>	2	22
<i>Produktionsskog utan höga naturvärden, %</i>	82	46
<i>Jättelövträd, antal</i>	1 000	5 000 (mål)

Med den naturhänsyn som också lämnas i produktionsskogen blir den totala naturvårdsarealen 64 procent.

Tallskog

Flera av Rosfors tallskogar har tidigare präglats av bränder. I de brandpräglade skogarna kan hotade insekter finna livsrum. För att gynna dessa arter kommer Sveaskog att utföra naturvårdsbränningar i lämpliga tallskogar.

Grannaturskog

De gamla granskogarna utgör en viktig del av Rosfors karaktär. En stor mängd arter, svampar och lavar är beroende av granskogen för sin överlevnad. I Rosfors kommer Sveaskog att lämna viktiga och värdefulla granskogar orörda, så att de kan utvecklas till månghundraåriga naturskogar.

Lövträdsrika skogar

De många lövträden och grova asparna är unikt med tanke på Rosfors nordliga läge. Sveaskog kommer att bevara befintlig lövskog och aktivt återskapa nya lövskogar, för att främja arter som är beroende av lövträd. Det gör vi genom att gynna lövträd i yngre skogar, hålla efter inväxande gran i äldre lövskog samt genom naturvårdsbränning som ger förutsättningar för ny lövskog.

Produktionsskog

Tidigare har cirka 80 procent av skogarna i Rosfors använts för skogsbruk. I ekoparken kommer endast 36 procent att användas för skogsproduktion, medan resten används för naturvård. Det fortsatta skogsbruket sker i skogar utan höga naturvärden, där Sveaskog kommer att ta generell eller förstärkt naturhänsyn.

Jättelövträd

Idag finns cirka 1 000 jättelövträd i Rosfors. De är viktiga för insekter och fåglar. Sveaskogs mål är att öka antalet jättelövträd till 5 000. Det gör vi genom att spara aspar och andra lövträd som har förutsättningar att bli riktigt stora och rensa bort träd runtom dem, så att de får ljus och näring.

Herrgård med anor

Rosfors Herrgård har restaurang och hotell med konferensmöjligheter. Den omges av ett vackert odlingslandskap med dungar av lövträd, som lockar till sig ett rikt fågelliv.

Herrgården har en lång och imponerande brukshistoria. På 1800-talet drevs här ett av norra Sveriges största jordbruk med 500 hektar åker, 18 hästar och många köttdjur. Drygt femtio människor hade fast anställning på herrgården och 350–450 människor gjorde dagsverken i jordbruket på sommaren och i skogen på vintern.

Efter godkännande av Kronan på 1830-talet satsade 16 bönder i området kapital i ett järnbruk med masugn och smedjor. Malmbrytningen pågick till år 1896. Lämningarna av järnbruket är idag ett kulturresevat och nere vid Rosån finns en utställning om verksamheten vid bruket.

Fåglarnas landskap

Rosfors, med dess naturskogar och rika inslag av lövskog och död ved, är ett optimalt landskap för bivråk, lavskrikor, gråspett och slaguggla. Sveaskogs arbete med att öka andelen gammal skog och lövskog i ekoparken kommer att gynna dessa och andra fågelarter.

Lärorika utflykter

Rosfors har många rödlistade arter. Dessa är på ett eller annat sätt beroende av tillgången på gamla, grova och döda träd. Skog och träd som tillåts att åldras är en av de viktigaste förutsättningarna för biologisk mångfald. Rosfors erbjuder stora möjligheter att studera skillnaderna mellan naturskogar, med dess speciella flora och fauna, och traditionella produktionsskogar.

